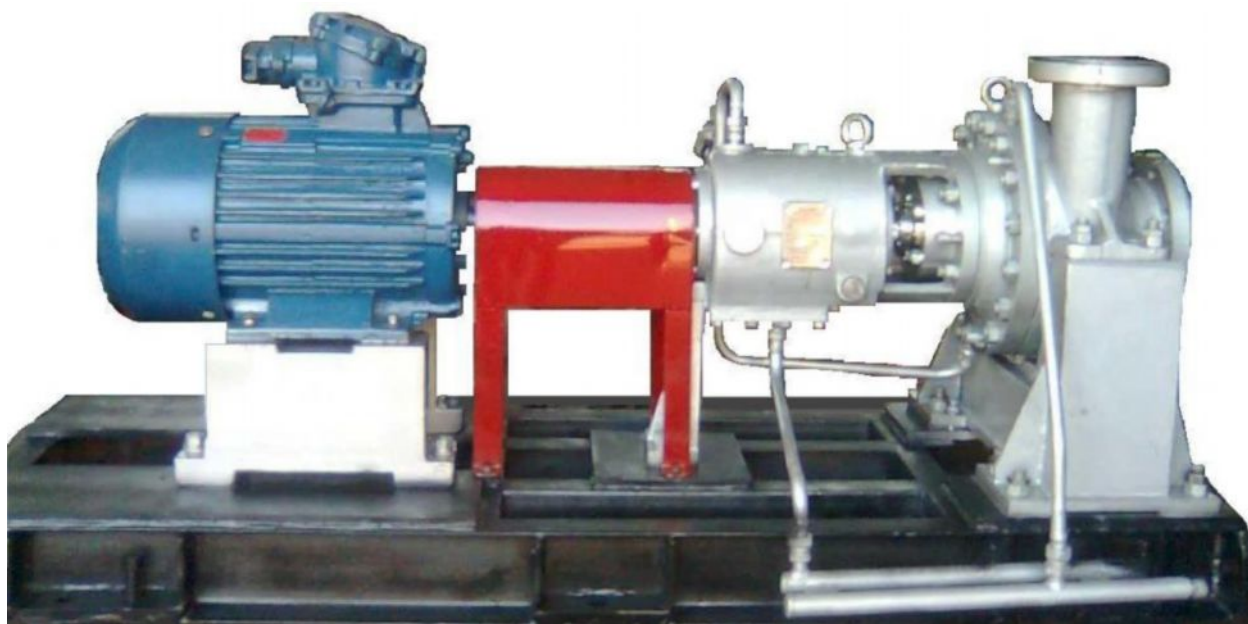


ООО НПФ
НАСОС

39627 Украина, Полтавская обл., г. Кременчуг, ул. Молодогвардейцев, 30.
Тел./факс: (0536) 72-49-77, e-mail: karina.53@mail.ru



Нефтяные центробежные насосы

Перекачиваемая среда: нефть, нефтепродукты, сжиженные углеводородные газы и другие жидкости, сходные с указанными по физическим свойствам и коррозионному воздействию на материал деталей насосов, температурой от -80°C до $+400^{\circ}\text{C}$.

Область применения: технологические установки нефтехимических, нефте- и газоперерабатывающих предприятий, системы подачи топлива ТЭЦ, крупных котельных и газонаполнительных станций и т.д.

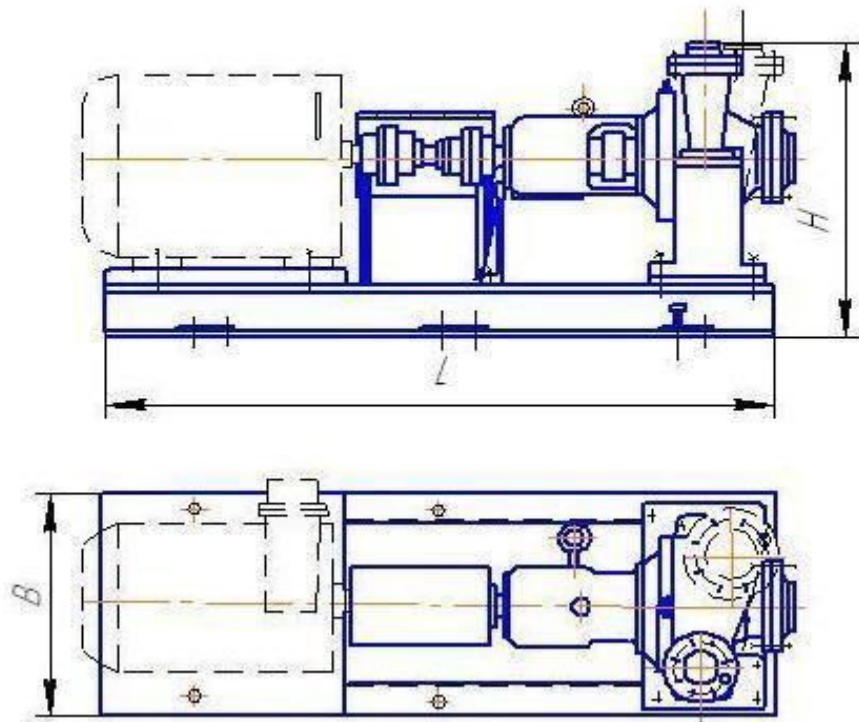
Типы насосов: НК и НКВ – консольные, с одним или двумя рабочими колесами, с вертикальным или горизонтальным расположением входного патрубка. Варианты исполнения ротора: I и II.

Уплотнение вала: сальниковое или торцевое.

Варианты материалов исполнения проточной части насосов:

- "С" - сталь 25Л; температура перекачиваемых сред: от -30°C до $+250^{\circ}\text{C}$.
- "Х" - сталь 20Х5МЛ; температура перекачиваемых сред: от 0°C до $+400^{\circ}\text{C}$.
- "Н" - сталь 12Х18Н9ТЛ; температура перекачиваемых сред: от -80°C до $+400^{\circ}\text{C}$.

Агрегат насосный



(Тип электродвигателя согласовывается при заказе)

Агрегат	Подача, Q, м ³ /час	Напор, H, м.в.ст.	Габариты, LxVxH, мм	Масса насоса на раме без э/д, кг.
НК 12/40	12	40	1300x540x550	230
НК 16/70	16	70	1750x740x780	750
НК 16/125	16	125	2150x880x605	830
НК 32/80	32	80	1750x740x830	750
НК 32/125	32	125	2150x880x605	830
НК 63/80	63	80	1750x740x830	750
НК 63/125	63	125	2150x880x605	830
НК 65/35-70	65/35	70	1800x650x850	750
НК 65/35-125	65/35	125	2200x760x980	830
НК 63/200	63	200	2430x920x1000	1300
НК 65/35-240	65/35	240	2450x900x1000	1300

HK 120/80	120	80	2150x880x990	820
HK 120/125	120	125	2150x880x990	850
HK 200/120-70	200/120	70	2150x880x605	820
HK 200/120-120	200/120	120	2150x880x990	850
HK 200/120	200	120	2150x880x990	850
HK 200/210	200	210	2500x950x1100	1300
HK 200/370	200	370	2750x1110x1100	2300
HK 210/80	210	80	2150x880x990	820
HK 210/200	210	200	2500x950x1100	1300
HK 560/335-70	560/335	70	2700x1200x1270	1570
HK 560/335-120	560/335	120	2700x1200x1270	570
HK 560/120	560	120	2650x1100x1270	1570
HK 560/335-180	560/335	180	2700x1200x1270	1750
HK 560/180	560	180	2700x1200x1270	1780
HK 560/300	560	300	3200x1250x1500	3615
HKB 200/210	200	210	2500x950x1100	1310
HKB 210/200	200	210	2500x950x1100	1310
HKB 360/80	360	80	2000x800x950	720
HKB 360/125	360	125	2150x860x1112	1470
HKB 360/200	360	200	2500x900x1200	1600
HKB 360/320	360	320	2800x1000x1350	1950
HKB 600/125	600	125	2360x1000x1125	1350
HKB 600/200	600	200	2960x1100x1300 2400x1100x1300	1420
HKB 600/320	600	320	3200x1250x1450	2400